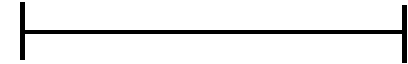


Complesso Industriale  
Centro Distribuzione

epoca contemporanea

Tavola 1/4 © A. Lato

50 mm Scala N 1:160



Stampare le prime tre tavole su cartoncino tipo Bristol oppure su carta comune da incollare su supporto robusto.

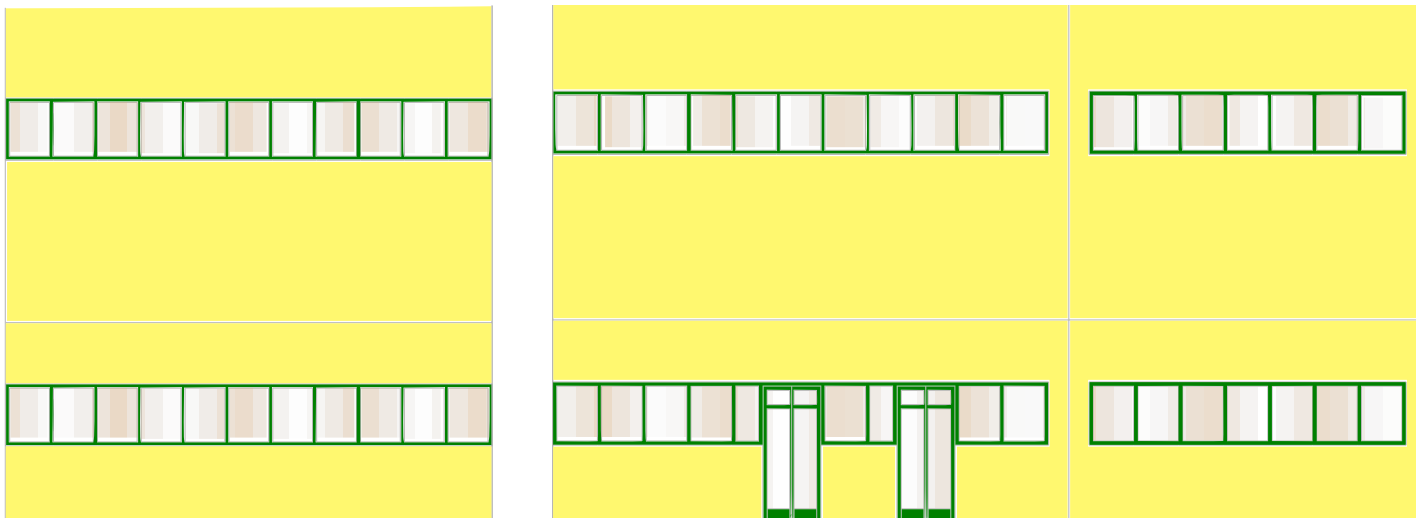
Separare le varie parti seguendone i contorni.

Se necessario ripetere il processo per il tetto del Magazzino e per la parete posteriore dello stesso dopo una seconda stampa delle Tavole relative.

Montare le varie parti secondo lo schema di Tavola 4/4 dopo aver eseguito le pieghe sulle parti di fondo del Magazzino e sulle alette del tetto, verso l'alto.

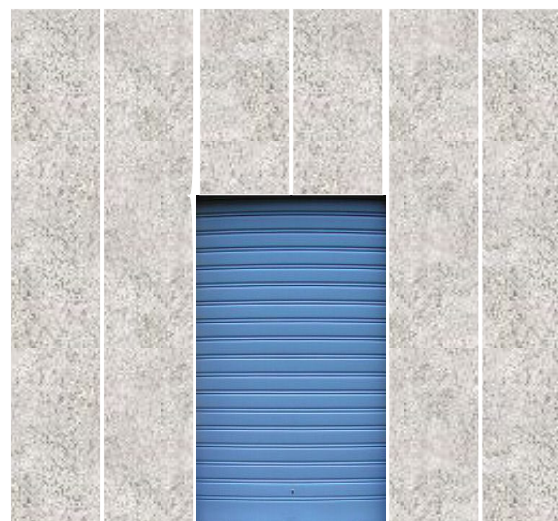
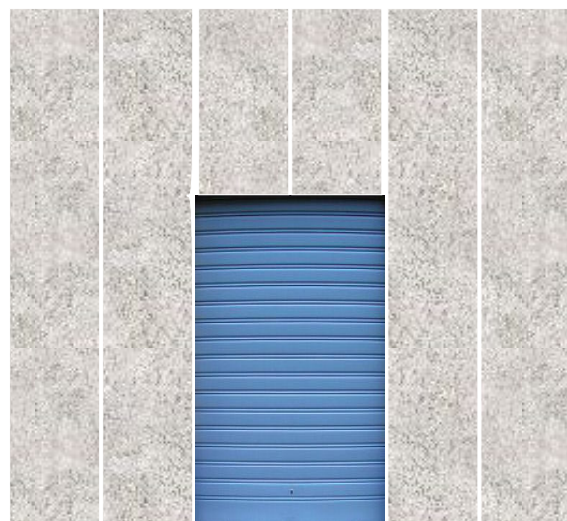
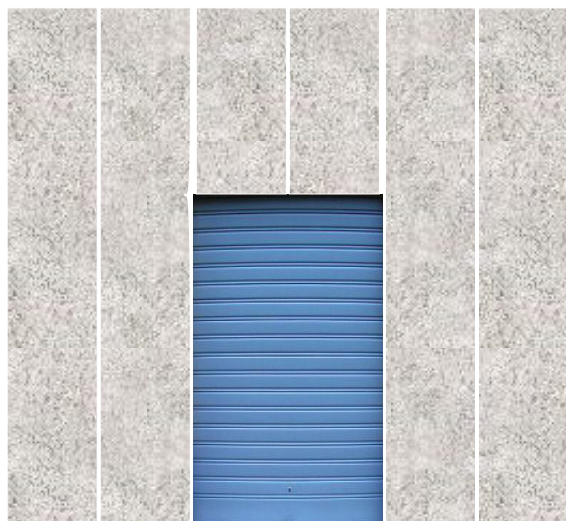
L'edificio puo' essere accorciato e ristretto a volontà tagliando le pareti in corrispondenza dei vari pannelli, rispettando i moduli: portare a misura i tetti dopo aver verificato le nuove dimensioni.

Aggiungere i particolari tipici di questi edifici quali lampioni, cassette antincendio, marciapiede esterno e così via.





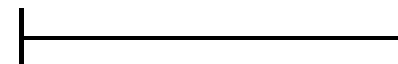
Duplicare come parete posteriore del magazzino e  
come parete posteriore degli uffici, se necessario.



Complesso Industriale  
Centro Distribuzione  
epoca contemporanea

Tavola 2/4 © A. Lato

50 mm Scala N 1:160





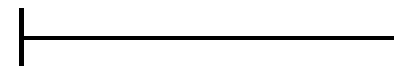
Tetto Magazzino  
Duplicare

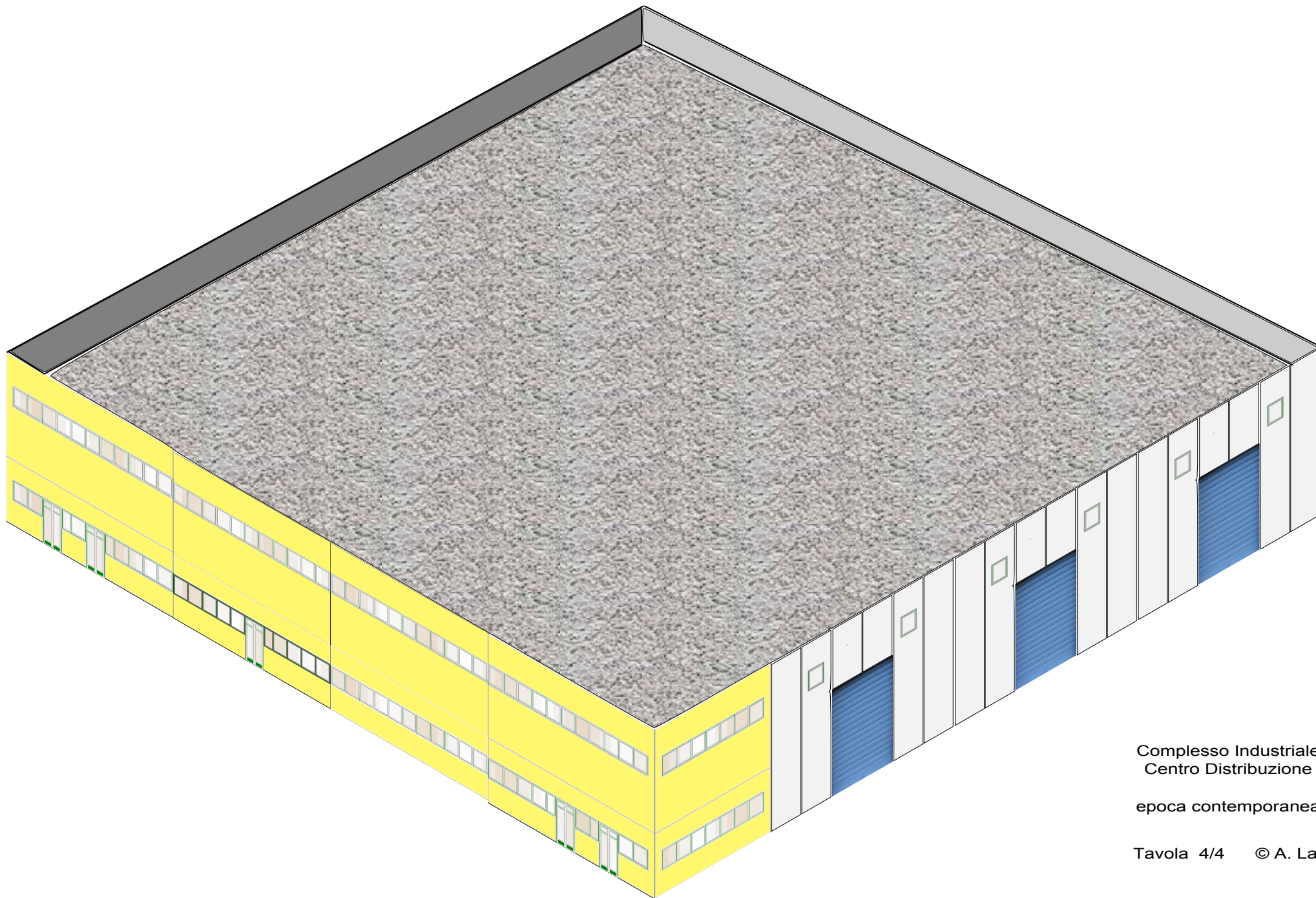
Complesso Industriale  
Centro Distribuzione

epoca contemporanea

Tavola 3/4 © A. Lato

50 mm Scala N 1:160





Complesso Industriale  
Centro Distribuzione

epoca contemporanea

Tavola 4/4 © A. Lato